

1階平面図 S=1/100

KON 建築デザイン事務所 事務所登録番号 第564号

一級建築士登録番号123056号 今 儀次

〒037-0044 青森県五所川原市元町417-36(34)4505

承認 設計 担当

縮尺

1/100

設計年月日

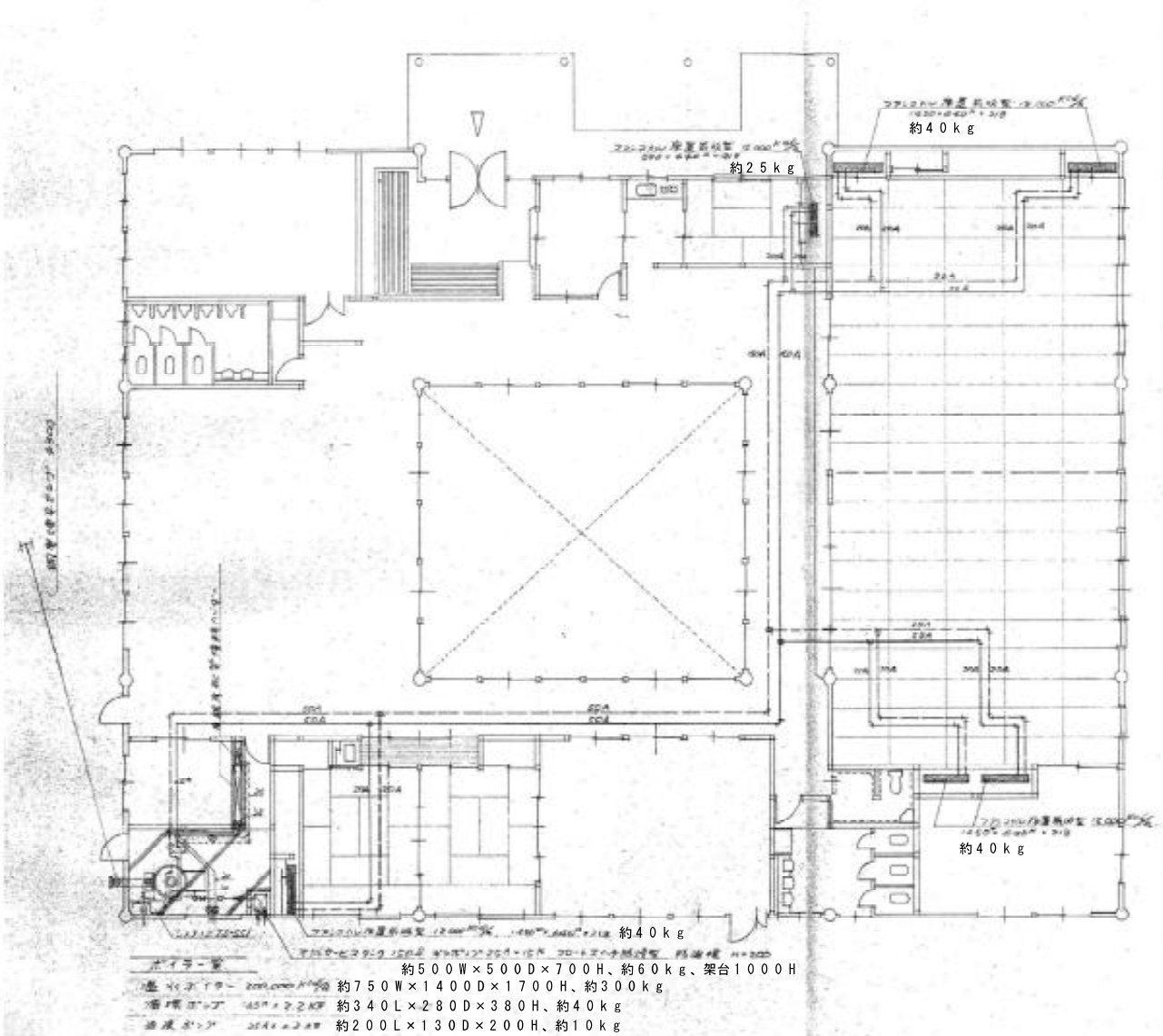
R07.12

工事名称 旧コミュニティセンター栄解体工事

図面名称 給排水衛生設備 屋外トイレ平面図・空調設備 平面図〔撤去〕

M-06

No.



K&N 建築デザイン事務所

事務所登録番号 第564号

一級建築士登録番号123056号 今 信次

〒037-0044 東京都五所川原市宇元町47-6 TEL 0173(34)4505

承認 設計 担当

縮尺

1/100

設計年月日

R07.12

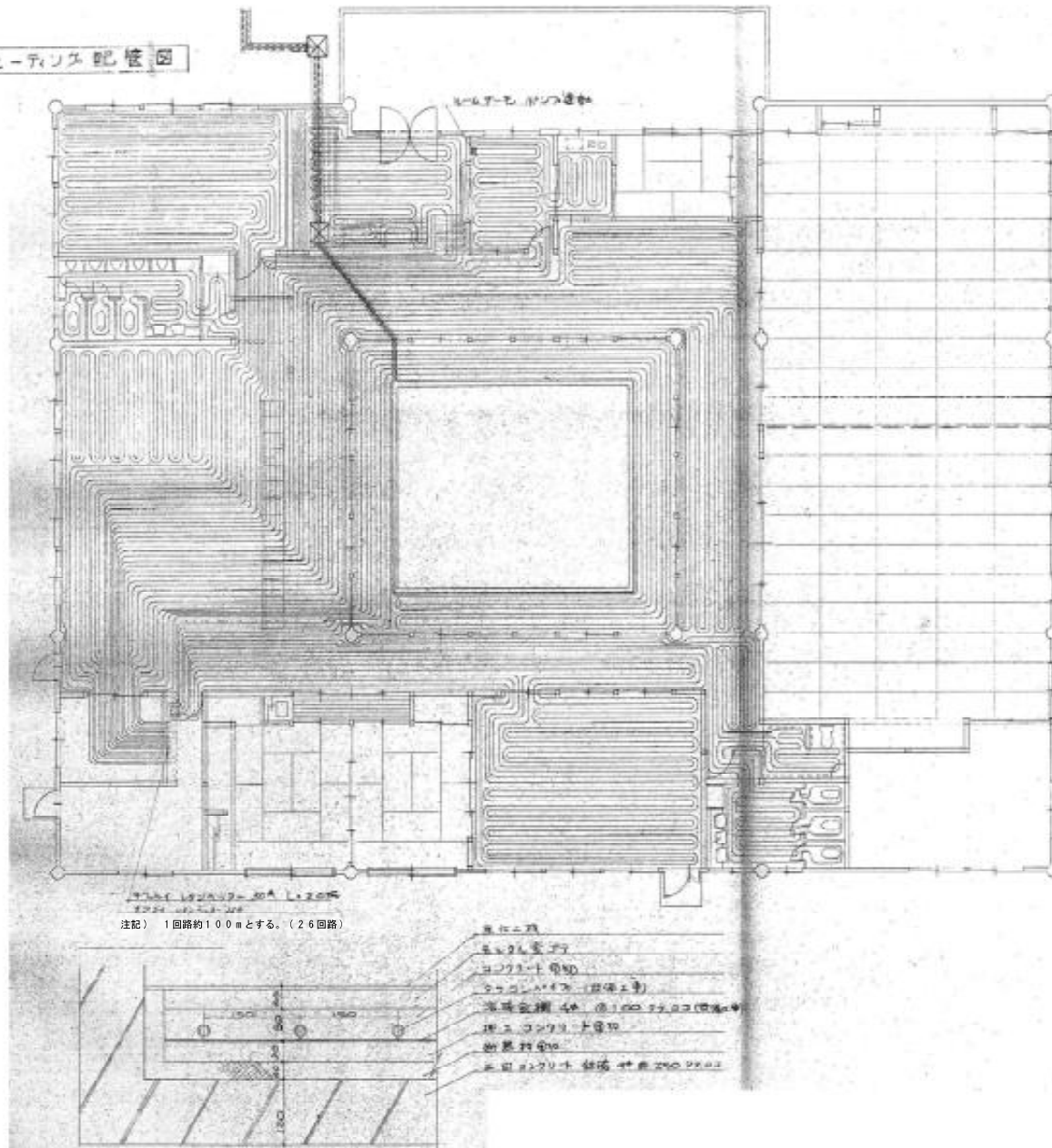
工事名称 旧コミュニティセンター栄解体工事

図面名称 暖房設備 平面図〔撤去〕

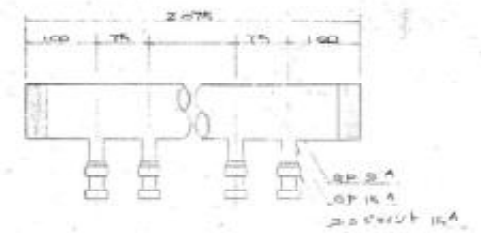
W-07

No.

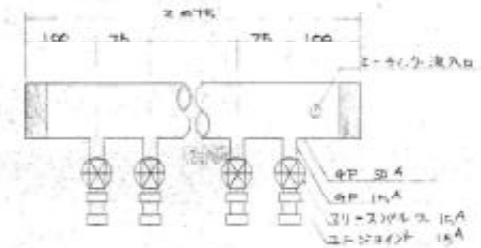
フローヒーテンス配管図



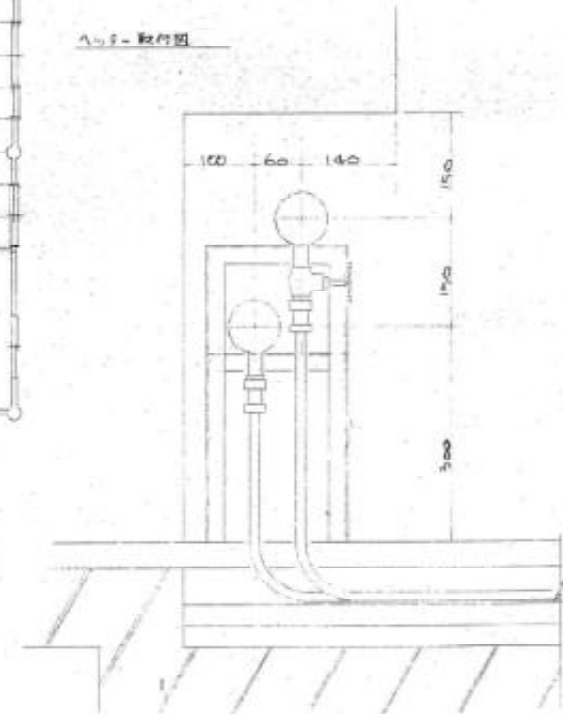
バスルーム配管図



キッチン配管図



バスルーム配管図



K&N 建築デザイン事務所 事務所登録番号 第564号

一級建築士登録番号123056号 今 信次

〒037-0044 青森県五所川原市字元町47-6 TEL 0173(34)4505

承認 設計 担当

縮尺 1/100

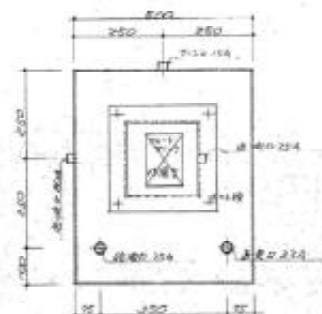
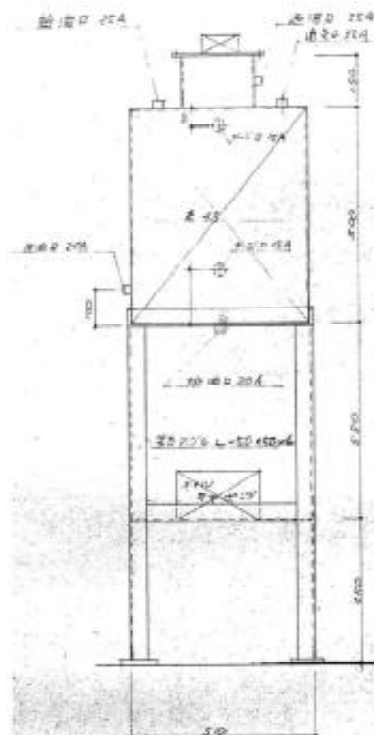
設計年月日 R07.12

工事名称 旧コミュニティセンター栄解体工事

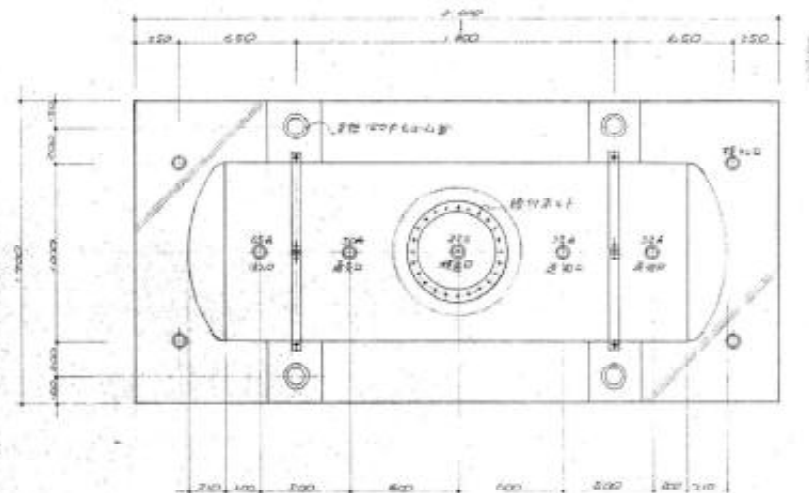
図面名称 暖房設備 床暖房平面図[撤去]

W-08

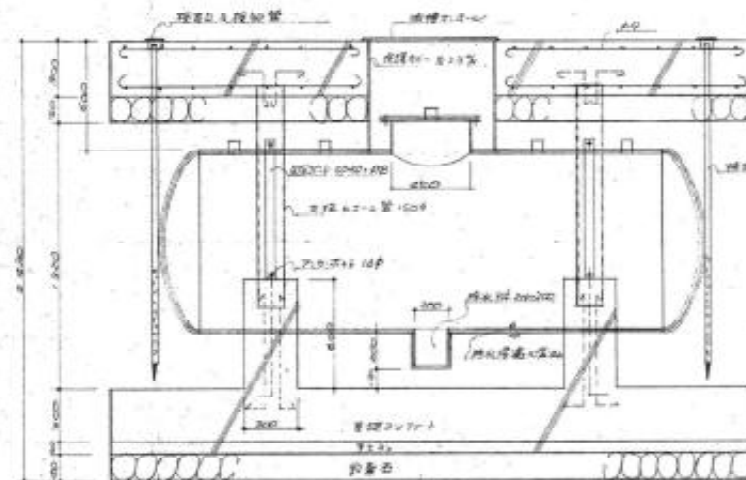
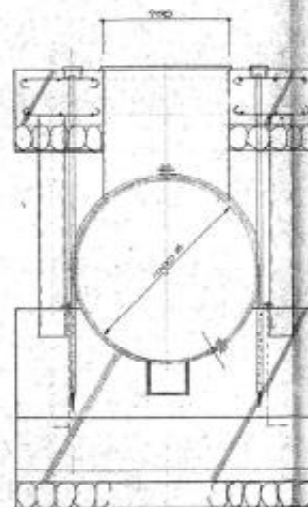
No.



オイルケビスタシ1500 詳細図 5/11/20

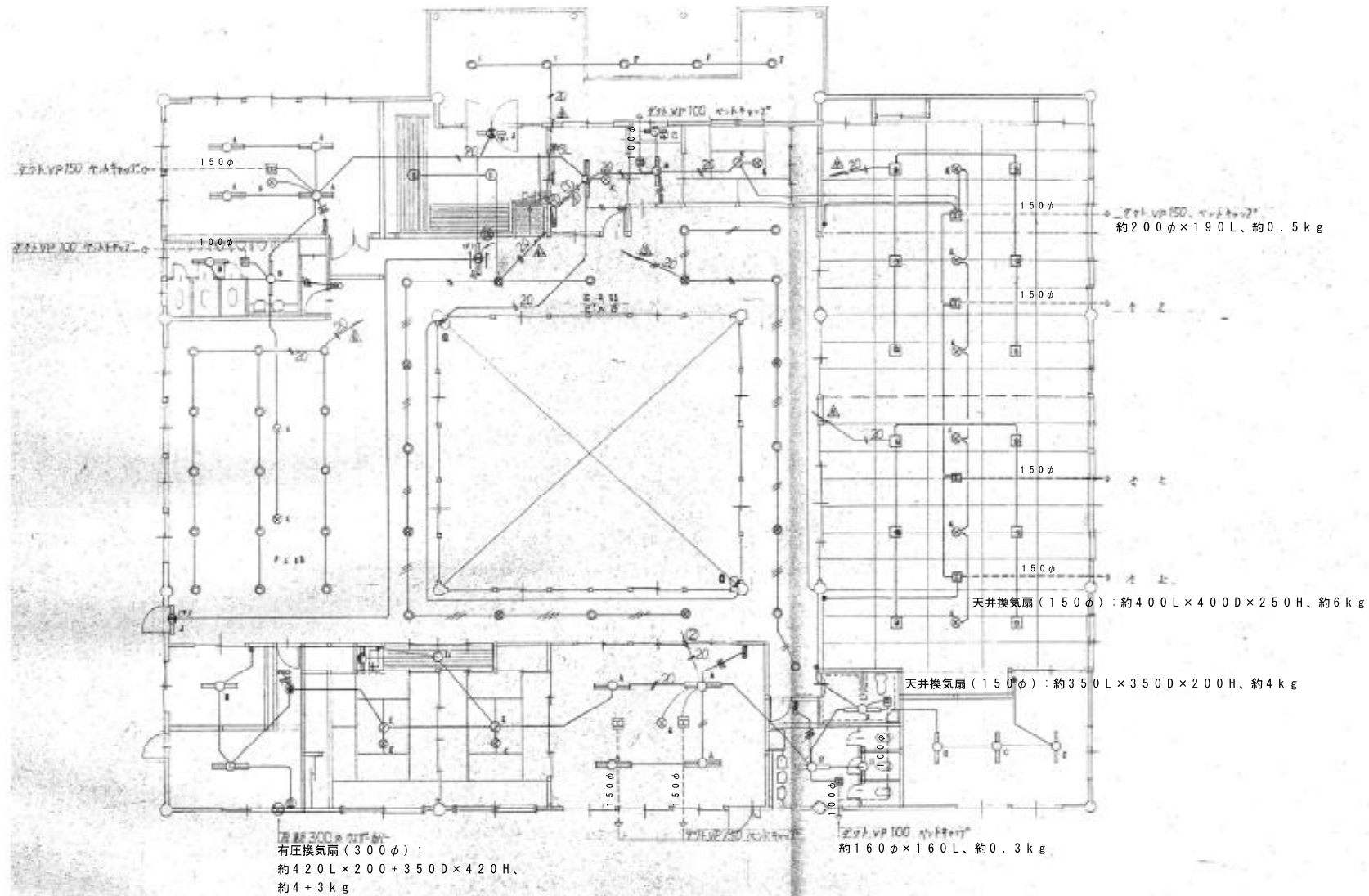


地下貯油槽 2,000 L A 型油 詳細図 5/11/20



躯体撤去：建築工事

地下貯油槽 2,000 L A 型油 計算式	
$Q = \pi r^2 (L_1 + \frac{1}{2} L_2)$	
$= 3.14 \times 0.25^2 \times (2.400 + \frac{1}{2} \times 2.000)$	
$= 0.785 \times 2.796$	
$= 2.147 \text{ L}$	
容積割合 = $2.000 \div 2.147 \text{ L}$	
$= 0.931$	
$1 - 0.931 = 0.069$	
$= 6.9 \%$	2.0%
注：D = 直径 1,000 mm	
L ₁ = 胴長 2,400 mm	
r = 半径	
L ₂ = 蓋 = 高 (210 - 6) = 204	



1階平面図 S1:100

注記

1. 換気設備のみ撤去 (機械設備工事)

K&N 建築デザイン事務所 事務所登録番号 第564号

一級建築士登録番号123056号 今 信次

〒037-0044 青森県五所川原市字元町47-6 TEL 0173(34)4505

承認 設計 担当

縮尺 1/100

設計年月日 R07.12

工事名称 旧コミュニティセンター栄解体工事

図面名称 換気設備 平面図 [撤去]

W-10

No.